

Fiche 7 : Au fil de l'eau

Matériel


- Annexes
- Fiche d'accompagnement

Introduction :

Cette activité permettra aux participants de connaître le cycle de l'eau et de comprendre comment préserver cette ressource. Les participants réfléchiront également à l'importance de l'eau pour la santé.

Objectifs :

- Connaître et suivre les étapes du traitement de l'eau potable du captage dans la nature jusqu'au robinet
- Découvrir les bienfaits de l'eau sur son corps et pour la nature

Activité courte	Activité longue
	8-12 ans
Renforcer sa conscience de soi	
Développer des relations constructives	

Techniques utilisées :

- Photos/légendes
- Questions/débats

Conseil pour l'animation :

Cette fiche peut être réalisée avant la fiche 16 "L'eau ma santé et moi"

Déroulé de l'animation :

20 min Temps 1 : Connaître et suivre les étapes du traitement de l'eau du captage jusqu'au robinet

L'animateur dépose les photos (annexe 7.2) et les légendes (annexe 7.3) de façon aléatoire sur une table. Les photos peuvent être séparées en 2 groupes en choisissant une photo de chaque catégorie.

En petit groupe, les participants prennent une photo et en trouvent la légende. Ils l'associent à une étape du cycle de l'eau potable (annexe 7.1) qui est reconstitué au tableau (Les étiquettes ont une couleur associée à une étape).



L'animateur s'appuie sur la fiche d'accompagnement pour expliquer les différentes étapes du cycle de l'eau potable.

20 min Temps 2 : Débat sur l'eau, l'environnement et la santé

- L'animateur questionne les participants sur les phrases suivantes (cf fiche d'accompagnement pour bénéficier d'éléments de réponses) :
- En quoi le cycle de l'eau est-il important pour la santé et l'environnement ?
- Pourquoi l'eau est importante pour notre santé ?
- Quels sont les bons gestes à adopter pour ne pas gaspiller l'eau et préserver la planète ?



Pour aller plus loin :

- Et si on s'en parlait de l'eau ? 
- Léo et l'eau 

Moi, la santé-environnement et les autres

Moi et la santé-environnement

C'est quoi la santé-environnement ?

Fiche d'accompagnement : Au fil de l'eau



Qu'est-ce que l'eau potable ?

L'eau potable est une eau que l'on peut boire ou utiliser à des fins domestiques et industrielles sans risque pour la santé. Elle peut être distribuée sous forme d'eau en bouteille (eau minérale ou eau de source, eau plate ou eau gazeuse), d'eau courante (eau du robinet) ou encore dans des citernes pour un usage industriel.



Définitions :

Eau de source : c'est une eau issue des nappes phréatiques souterraines

Test de laboratoire : épreuve qui permet d'évaluer quelqu'un ou de déterminer les caractéristiques de quelque chose

Station de traitement d'eau potable : Usine dont le but est de rendre l'eau conforme aux normes de potabilité (qui sont bien plus drastiques que les normes de limitation de la pollution). L'eau qui en sort est potable.

Tuyau : élément de section circulaire destiné à l'écoulement d'un fluide, liquide, ou gaz ou d'un solide.

Château d'eau : construction destinée à entreposer l'eau, et placée en général sur un sommet géographique pour permettre de la distribuer sous pression. La réserve d'eau joue un rôle de tampon entre le débit demandé par les abonnés et le débit fourni par la station de pompage.

Acheminement de l'eau : transport de l'eau par des canalisations

Canalisation : Une canalisation est un tuyau ou un canal destiné à l'acheminement de matières gazeuses, liquides, solides.

Eaux usées, aussi appelées « effluents liquides » sont des « eaux polluées », constituées de toutes les eaux de nature à contaminer, par des polluants physiques, chimiques ou biologiques, les milieux dans lesquels elles sont déversées.

Produits toxiques : produit d'origine animale, végétale ou minérale qui provoque l'intoxication, la destruction d'un organisme vivant ou qui interrompt ou trouble gravement les fonctions vitales d'un organisme ou d'un écosystème.

Station d'épuration des eaux usées ou Station de traitement des eaux usées. Usine dont le but est de rendre l'eau conforme à la réglementation nationale et de ne pas polluer le milieu. L'eau qui sort de la station n'est absolument pas potable.

Test de laboratoire : épreuve qui permet d'évaluer quelqu'un ou de déterminer les caractéristiques de quelque chose

Moi, la santé-environnement et les autres

Moi et la santé-environnement

C'est quoi la santé-environnement ?

Fiche d'accompagnement : Au fil de l'eau

Le cycle de l'eau :



- **Pour notre santé** : Le cycle de l'eau permet de rendre l'eau potable, c'est-à-dire consommable sans prendre de risque pour notre santé (exemple : être malade suite à la présence de bactérie dans l'eau; contenir des substances chimiques)
- **Pour l'environnement** : Le cycle de l'eau permet de dépolluer l'eau de ses substances chimiques pour qu'elle n'ait pas d'effet néfaste sur l'environnement.

L'eau et ma santé :



- Notre corps a besoin de 1,5 L environ par jour pour un adulte.
L'eau est partout dans notre corps et permet de le faire fonctionner. Notre corps est composé à 65% d'eau.
- L'eau a plusieurs rôles dans notre corps : évacuation des déchets par les urines, régulation de la température corporelle (notamment par la transpiration), composition de la peau (barrière naturelle du corps contre les agressions extérieures), maintien du volume du sang, etc.
- L'eau nous permet de nous laver et donc d'avoir une bonne hygiène.

Moi, la santé-environnement
et les autres

Moi et la santé-
environnement

C'est quoi la santé-
environnement ?

Fiche d'accompagnement : Au fil de l'eau

Pour ne pas gaspiller d'eau :



- Je prends des douches rapides plutôt qu'un bain.
- Dès que je vois une fuite, je le dis aux adultes pour qu'elle soit réparée.
- J'évite de laisser l'eau couler pendant : la vaisselle, le brossage des dents et lorsque l'on se savonne sous la douche.
- Je récupère l'eau de pluie pour arroser.

Pour préserver la planète :



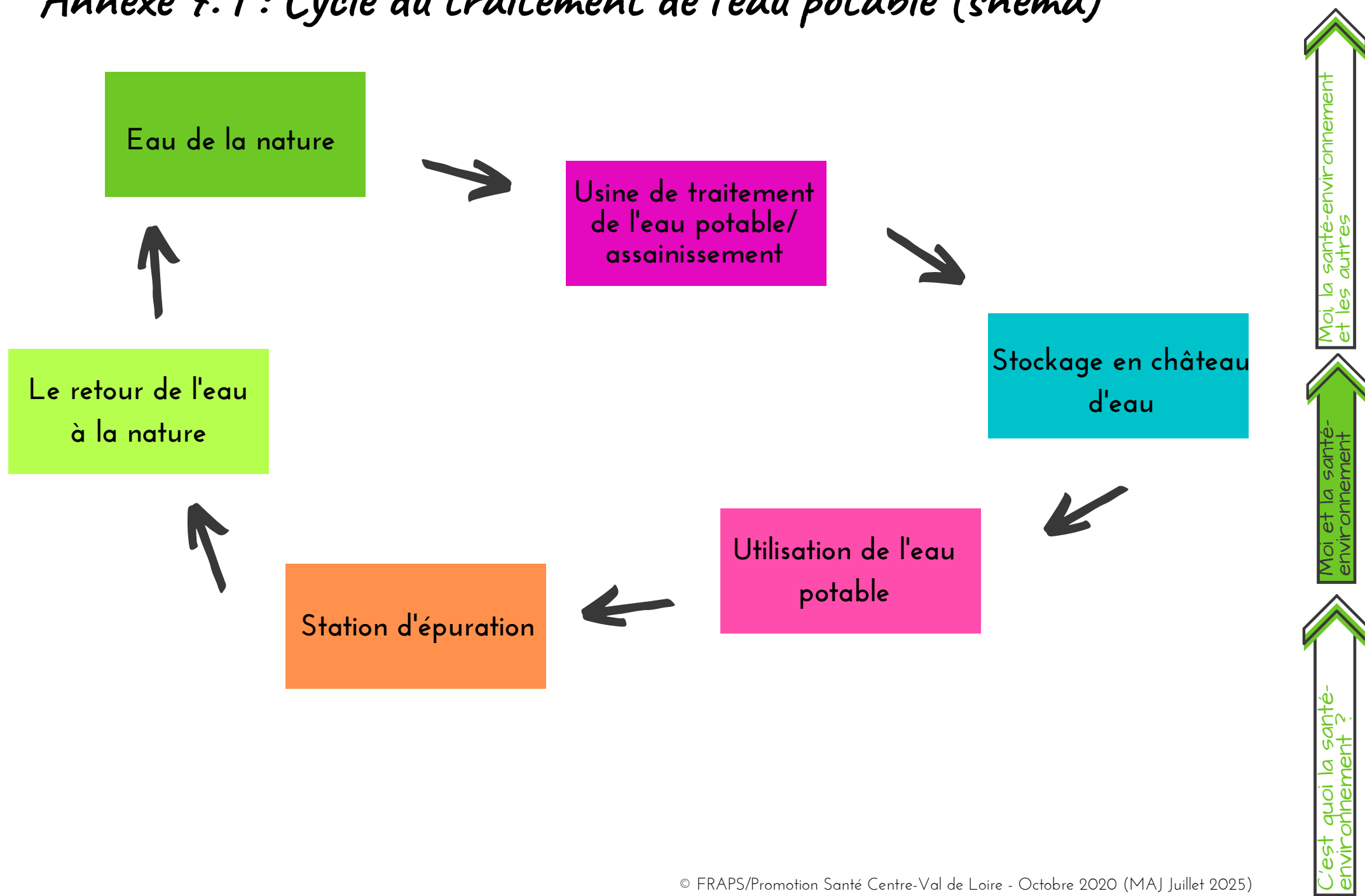
- J'essaie d'utiliser le moins possible de produits chimiques pour entretenir ma maison, laver et m'amuser. Les produits vont ensuite dans l'eau de traitement.
- Je bois de l'eau du robinet plutôt que de l'eau en bouteille. L'eau du robinet coûte beaucoup moins cher que l'eau en bouteille et est sans emballage, par rapport à l'eau en bouteille. Boire l'eau du robinet fait économiser environ 10 kg de déchet par personne et par an.

Moi, la santé-environnement
et les autres

Moi et la santé-
environnement

C'est quoi la santé-
environnement ?

Annexe 7.1 : Cycle du traitement de l'eau potable (schéma)

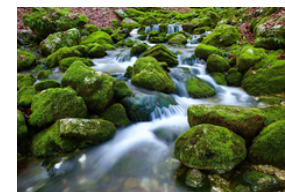


Annexe 7.1 : Cycle du traitement de l'eau potable (réponses)

Eau de la nature



Eau de source



Rivière

Usine de traitement
de l'eau potable/
assainissement



Usine de
traitement



Tests de laboratoire

Stockage en
château d'eau



Château d'eau

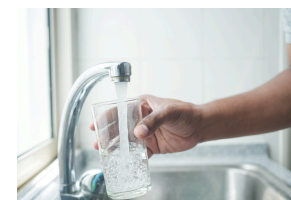


Acheminement

Utilisation de l'eau
potable



Lavage des
mains



Boire de l'eau

Station d'épuration



Traitement de
l'eau



Station d'épuration

Le retour de l'eau
à la nature



Rejet de l'eau



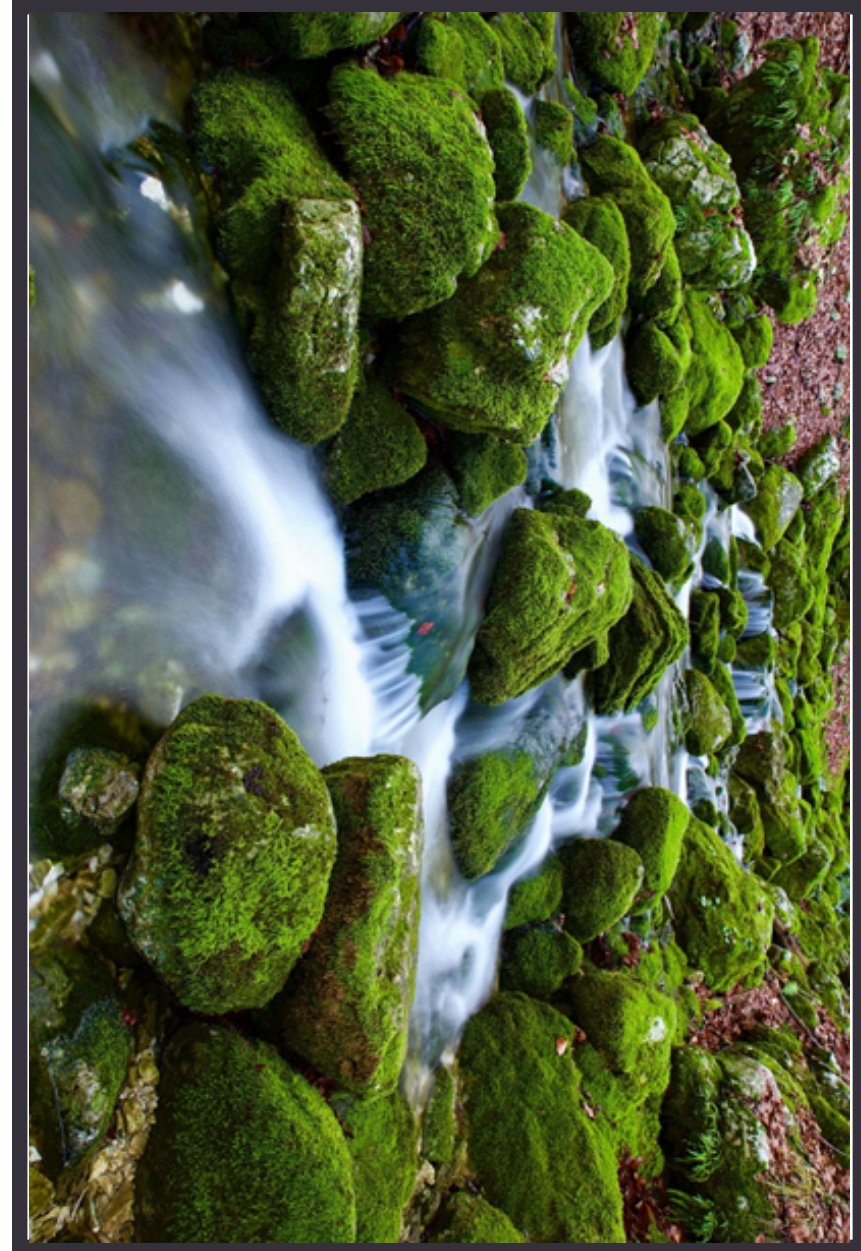
Retour de l'eau à
la nature

Moi, la santé-environnement
et les autres

Moi et la santé-
environnement

C'est quoi la santé-
environnement ?

Annexe 7.2 : Photos



C'est quoi la santé-
environnement ?

Moi et la santé-
environnement

Moi, la santé-environnement
et les autres

Annexe 7.2 : Photos



C'est quoi la santé-
environnement ?

Moi et la santé-
environnement

Moi, la santé-environnement
et les autres

Annexe 7.2 : Photos

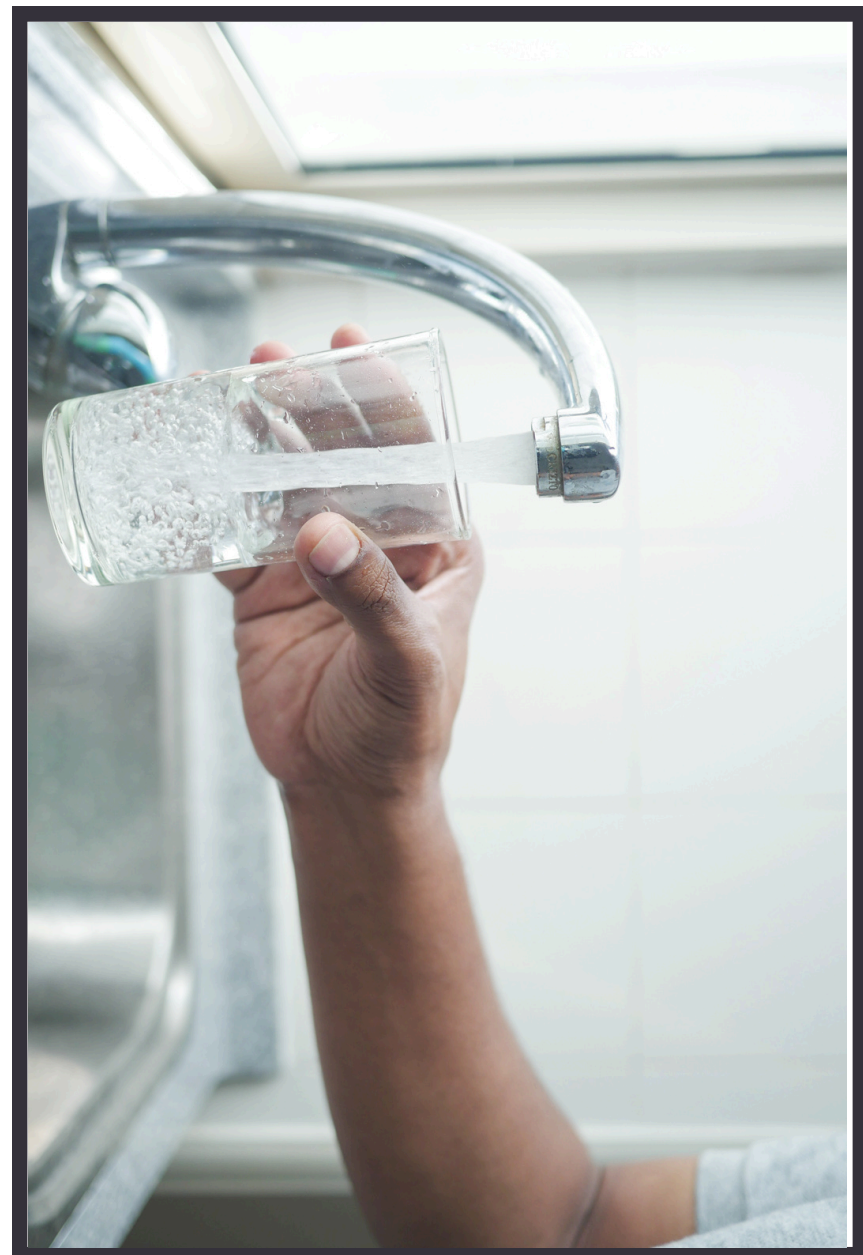


Moi, la santé-environnement
et les autres

Moi et la santé-
environnement

C'est quoi la santé-
environnement ?

Annexe 7.2 : Photos

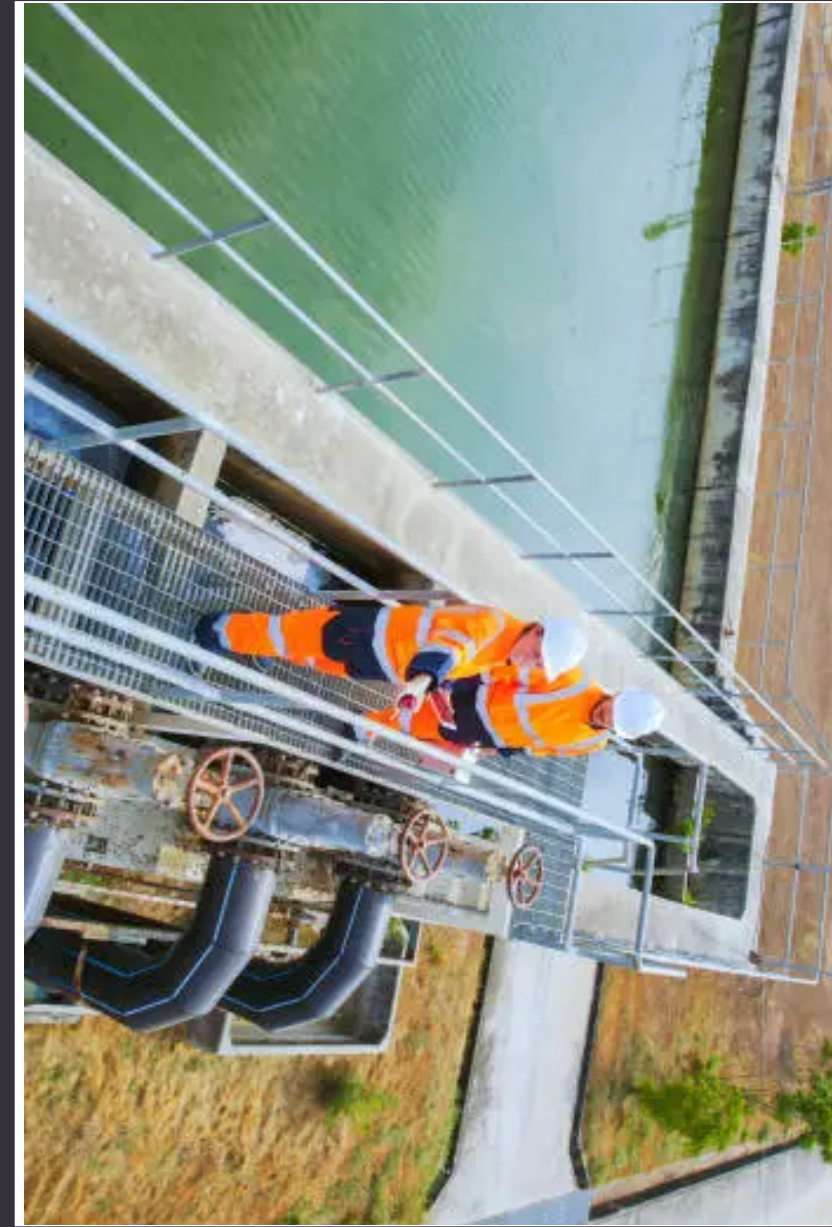


Moi, la santé-environnement
et les autres

Moi et la santé-
environnement

C'est quoi la santé-
environnement ?

Annexe 7.2 : Photos

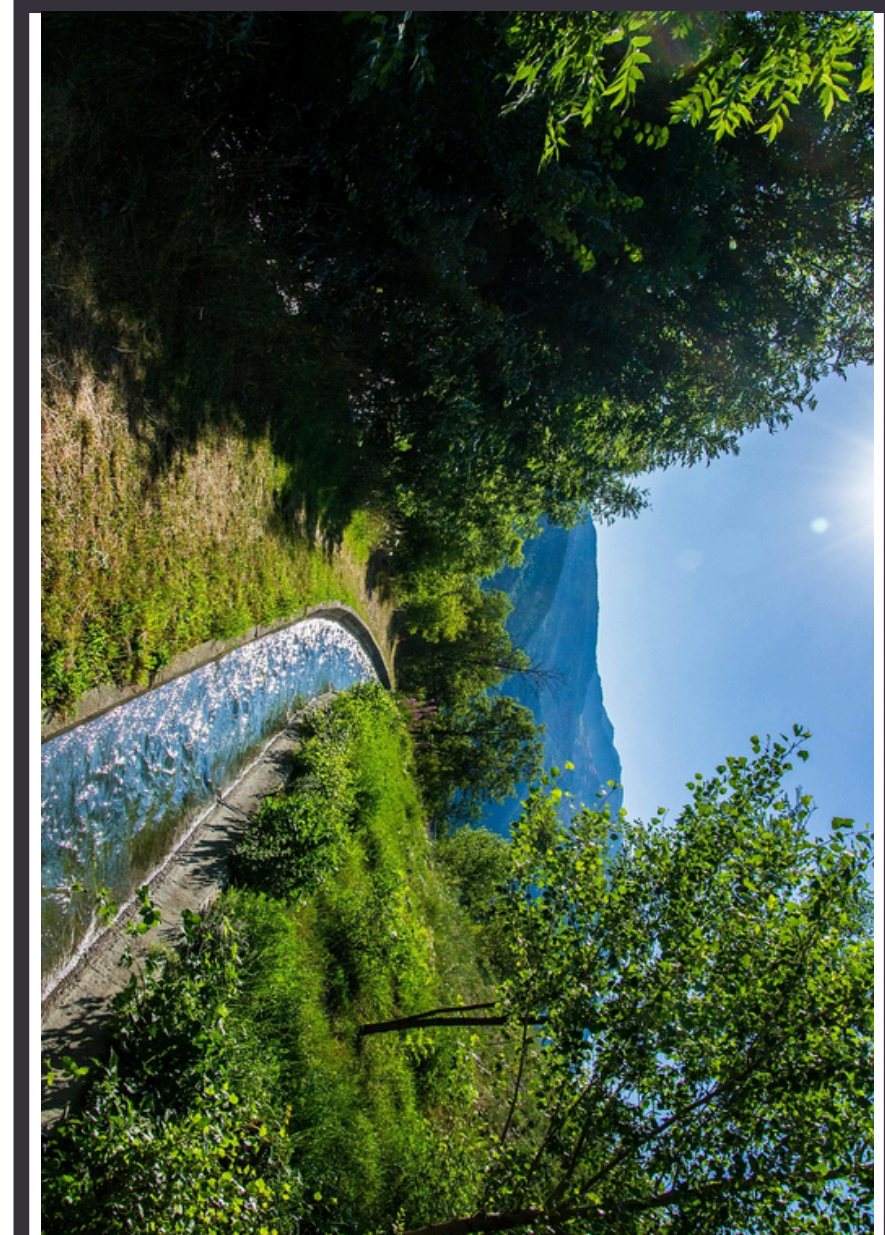
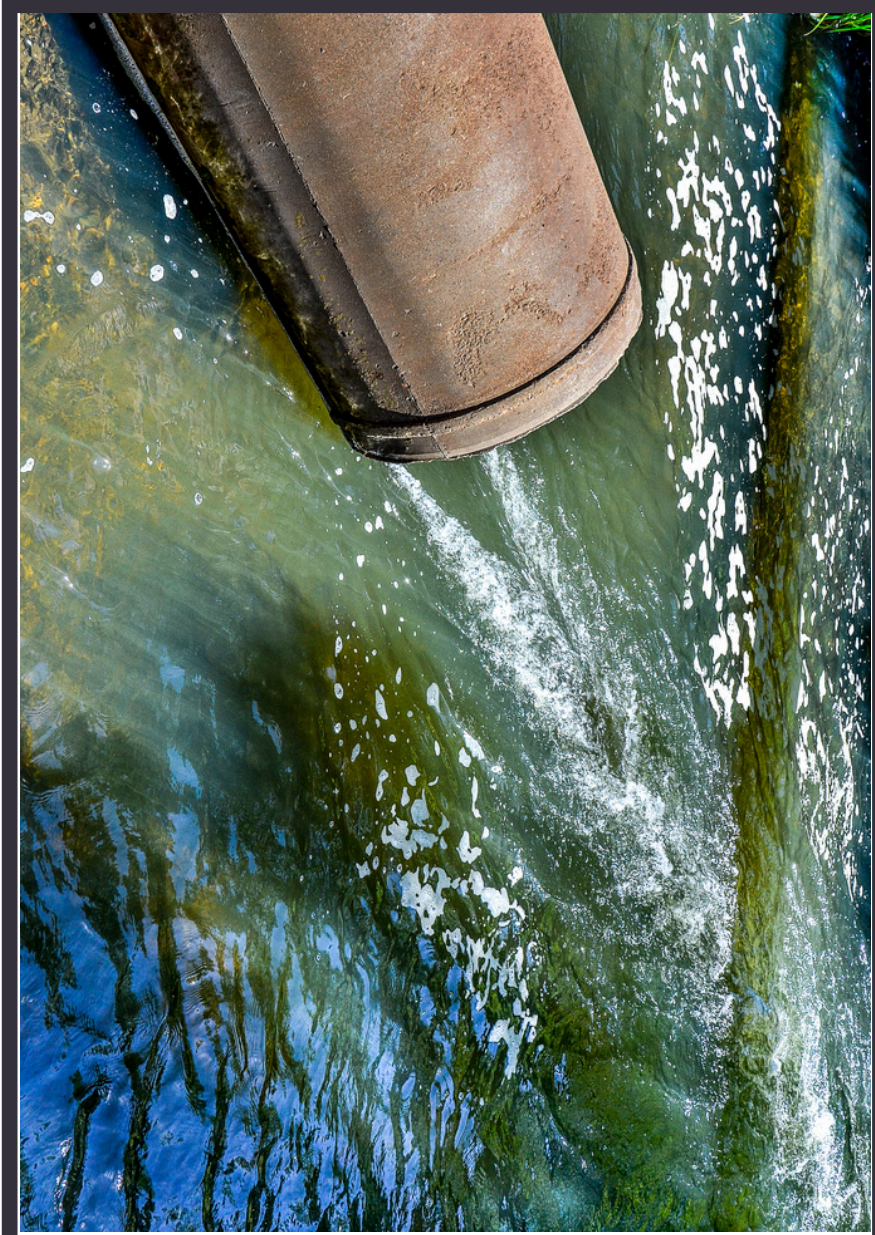


Moi, la santé-environnement
et les autres

Moi et la santé-
environnement

C'est quoi la santé-
environnement ?

Annexe 7.2 : Photos



Moi, la santé-environnement
et les autres

Moi et la santé-
environnement

C'est quoi la santé-
environnement ?

Annexe 7.3 : Légendes

Eau de source	Station de traitement	Château d'eau
Rivière	Tests de laboratoire	Acheminement
Lavage des mains	Station d'épuration	Retour de l'eau à la nature
Boire de l'eau	Traitement de l'eau	Rejet de l'eau

Moi, la santé-environnement et les autres

Moi et la santé-environnement

C'est quoi la santé-environnement ?